

**ГОСТ 14807-69 - Калибры-пробки гладкие двусторонние со вставками диаметром от 1 до 6 мм. Конструкция и размеры**

**ГОСТ 14807—69**

**М Е Ж Г О С У Д А Р С Т В Е Н Н Ы Й   С Т А Н Д А Р Т**

---

**КАЛИБРЫ-ПРОБКИ ГЛАДКИЕ  
ДВУСТОРОННИЕ СО ВСТАВКАМИ  
ДИАМЕТРОМ ОТ 1 ДО 6 ММ**

**КОНСТРУКЦИЯ И РАЗМЕРЫ**

Издание официальное

**ИПК ИЗДАТЕЛЬСТВО СТАНДАРТОВ  
Москва**

**МЕЖГОСУДАРСТВЕННЫЙ СТАНДАРТ****КАЛИБРЫ-ПРОБКИ ГЛАДКИЕ ДВУСТОРОННИЕ  
СО ВСТАВКАМИ ДИАМЕТРОМ ОТ 1 ДО 6 ММ****ГОСТ  
14807—69\*****Конструкция и размеры**Plain double-end plug gauges with inserts of diameter from 1 to 6 mm.  
Design and dimensions**Взамен  
МН 4119—62 и МН  
4140—62**

ОКП 39 3111

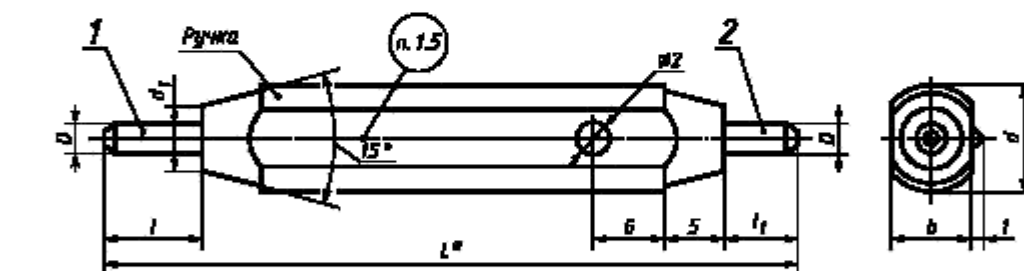
Постановлением Комитета стандартов, мер и измерительных приборов при Совете Министров СССР от 7 июля 1969 г. № 771 дата введения установлена

01.01.71

Ограничение срока действия снято Постановлением Госстандарта от 21.02.84 № 540

Настоящий стандарт распространяется на калибры-пробки гладкие двусторонние, предназначенные для контроля отверстий с полями допусков по ЕСДП СЭВ и по системе ОСТ.  
(Введен дополнительно, Изм. № 3).**1. КОНСТРУКЦИЯ И РАЗМЕРЫ ГЛАДКИХ ДВУСТОРОННИХ КАЛИБРОВ-ПРОБОК  
СО ВСТАВКАМИ**

1.1. Конструкция и размеры гладких двусторонних калибров-пробок со вставками должны соответствовать указанному на черт. 1 и в табл. 1.



\* Размер для справок.

Черт. 1

Издание официальное

Перепечатка воспрещена

\* Издание (март 2001 г.) с Изменениями № 1, 2, 3, утвержденными в феврале 1978 г.,  
феврале 1984 г. (ИУС 5—74, 1—79, 6—84).

© ИПК Издательство стандартов, 2001

Размеры, мм

| Обозначение калибра-пробки | Признаваемость | $D_{\text{номинал}}$ | $L$ | $d$  | $d_1$ | $l$ | $l_1$ | $b$ | Масса<br>1000 шт.,<br>кг | Дет. 1        | Дет. 2        |               |
|----------------------------|----------------|----------------------|-----|------|-------|-----|-------|-----|--------------------------|---------------|---------------|---------------|
|                            |                |                      |     |      |       |     |       |     |                          | Вставка ПР    | Вставка НЕ    |               |
|                            |                |                      |     |      |       |     |       |     |                          | Количество    |               |               |
|                            |                |                      |     |      |       |     |       |     |                          | 1             | 1             |               |
| Обозначение детали         |                |                      |     |      |       |     |       |     |                          |               |               |               |
| 8133-0601                  |                | 1                    | 59  | 8    | 5,5   | 8   | 6     | 7   | 2,9                      | 8133-0601/001 | 8133-0601/002 |               |
| 8133-0602                  |                | 1,05                 |     |      |       |     |       |     |                          | 8133-0602/001 | 8133-0602/002 |               |
| 8133-0603                  |                | 1,1                  |     |      |       |     |       |     |                          | 8133-0603/001 | 8133-0603/002 |               |
| 8133-0604                  |                | 1,15                 |     |      |       |     |       |     |                          | 8133-0604/001 | 8133-0604/002 |               |
| 8133-0605                  |                | 1,2                  |     |      |       |     |       |     | 3,0                      | 8133-0605/001 | 8133-0605/002 |               |
| 8133-0606                  |                | 1,3                  |     |      |       |     |       |     |                          | 8133-0606/001 | 8133-0606/002 |               |
| 8133-0607                  |                | 1,4                  |     |      |       |     |       |     |                          | 8133-0607/001 | 8133-0607/002 |               |
| 8133-0608                  |                | 1,5                  |     |      |       |     |       |     |                          | 3,1           | 8133-0608/001 | 8133-0608/002 |
| 8133-0609                  |                | 1,6                  |     |      |       |     |       |     |                          | 3,2           | 8133-0609/001 | 8133-0609/002 |
| 8133-0610                  |                | 1,7                  |     |      |       |     |       |     |                          |               | 8133-0610/001 | 8133-0610/002 |
| 8133-0611                  |                | 1,8                  |     |      |       |     |       |     |                          | 3,3           | 8133-0611/001 | 8133-0611/002 |
| 8133-0612                  |                | 1,9                  |     |      |       |     |       |     |                          | 3,4           | 8133-0612/001 | 8133-0612/002 |
| 8133-0613                  |                | 2                    |     |      |       |     |       |     |                          |               | 8133-0613/001 | 8133-0613/002 |
| 8133-0614                  |                | 2,1                  |     |      |       |     |       |     |                          | 3,5           | 8133-0614/001 | 8133-0614/002 |
| 8133-0615                  |                | 2,2                  |     |      |       |     |       |     |                          | 3,6           | 8133-0615/001 | 8133-0615/002 |
| 8133-0616                  |                | 2,4                  |     |      |       |     |       |     |                          | 3,7           | 8133-0616/001 | 8133-0616/002 |
| 8133-0617                  |                | 2,5                  |     |      |       |     |       |     |                          | 3,8           | 8133-0617/001 | 8133-0617/002 |
| 8133-0618                  |                | 2,6                  |     |      |       |     |       |     |                          | 3,9           | 8133-0618/001 | 8133-0618/002 |
| 8133-0619                  |                | 2,8                  |     |      |       |     |       |     |                          | 4,1           | 8133-0619/001 | 8133-0619/002 |
| 8133-0620                  |                | 3                    |     |      |       |     |       |     |                          | 4,3           | 8133-0620/001 | 8133-0620/002 |
| 8133-0621                  |                | 3,2                  | 61  | 10,5 | 8     | 9   | 7     | 9,7 | 6,9                      | 8133-0621/001 | 8133-0621/002 |               |
| 8133-0622                  |                | 3,4                  |     |      |       |     |       |     | 7,1                      | 8133-0622/001 | 8133-0622/002 |               |
| 8133-0623                  |                | 3,5                  |     |      |       |     |       |     | 7,3                      | 8133-0623/001 | 8133-0623/002 |               |
| 8133-0624                  |                | 3,6                  |     |      |       |     |       |     | 7,4                      | 8133-0624/001 | 8133-0624/002 |               |
| 8133-0625                  |                | 3,8                  |     |      |       |     |       |     | 7,7                      | 8133-0625/001 | 8133-0625/002 |               |
| 8133-0626                  |                | 4                    |     |      |       |     |       |     | 8,0                      | 8133-0626/001 | 8133-0626/002 |               |
| 8133-0627                  |                | 4,2                  |     |      |       |     |       |     | 8,3                      | 8133-0627/001 | 8133-0627/002 |               |
| 8133-0628                  |                | 4,5                  |     |      |       |     |       |     | 8,8                      | 8133-0628/001 | 8133-0628/002 |               |
| 8133-0629                  |                | 4,8                  |     |      |       |     |       |     | 9,4                      | 8133-0629/001 | 8133-0629/002 |               |
| 8133-0630                  |                | 5                    |     |      |       |     |       |     | 9,8                      | 8133-0630/001 | 8133-0630/002 |               |
| 8133-0634                  |                | 5,3                  |     |      |       |     |       |     | 10,2                     | 8133-0634/001 | 8133-0634/002 |               |
| 8133-0635                  |                | 5,6                  |     |      |       |     |       |     | 10,8                     | 8133-0635/001 | 8133-0635/002 |               |
| 8133-0633                  |                | 6                    |     |      |       |     |       |     | 11,8                     | 8133-0633/001 | 8133-0633/002 |               |

Пример условного обозначения гладкого двустороннего калибра-пробки  $D_{\text{номин.}} = 1,4$  мм для контроля отверстия с полем допуска  $H7$ .

*Калибр-пробка 8133—0607 H7 ГОСТ 14807—69*

То же, для контроля отверстия с полем допуска  $A$ :

*Калибр-пробка 8133—0607 A ГОСТ 14807—69*

То же, для приемного гладкого проходного калибра-пробки П-ПР:

*Калибр-пробка 8133—0607 А П-ПР ГОСТ 14807—69*

**(Измененная редакция, Изм. № 2, 3).**

1.2. Пробки промежуточных размеров  $D$  изготавливать по размерам ближайшей большей пробки.

1.3. Материал ручки — фенопласт марки 03—010—02 по ГОСТ 5689—79.

**(Измененная редакция, Изм. № 2).**

1.4. Вставки должны быть закреплены в ручке надежно без перекоса.

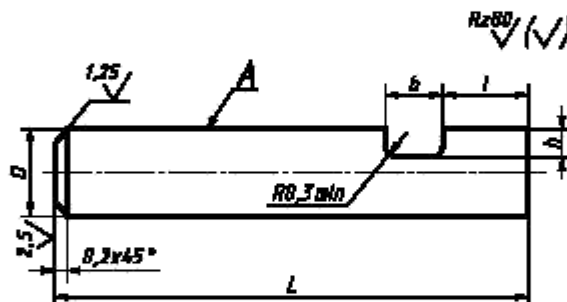
1.5. Технические требования и маркировка (с добавлением восьмизначного обозначения) — по ГОСТ 2015—84.

**(Измененная редакция, Изм. № 2, 3).**

1.6. (Исключен, Изм. № 3).

## 2. КОНСТРУКЦИЯ И РАЗМЕРЫ ВСТАВКИ ПР (деталь 1)

2.1. Конструкция и размеры вставки ПР должны соответствовать указанным на черт. 2 и в табл. 2.



Черт. 2

Таблица 2

Размеры, мм

| Обозначение вставки ПР | $D_{\text{номин.}}$ | $L$ | $l$  | $d$ | $h$ | Масса<br>1000 шт., кг |
|------------------------|---------------------|-----|------|-----|-----|-----------------------|
| 8133-0601/001          | 1                   | 14  | 2    | 1,6 | 0,3 | 0,09                  |
| 8133-0602/001          | 1,05                |     |      |     |     | 0,10                  |
| 8133-0603/001          | 1,1                 |     |      |     |     | 0,10                  |
| 8133-0604/001          | 1,15                |     |      |     |     | 0,11                  |
| 8133-0605/001          | 1,2                 |     |      |     | 0,4 | 0,12                  |
| 8133-0606/001          | 1,3                 |     |      |     |     | 0,15                  |
| 8133-0607/001          | 1,4                 | 16  | 0,17 |     |     |                       |

Размеры, мм

| Обозначение вставки<br>ПР | $D_{\text{норм}}$ | $L$ | $f$ | $b$  | $h$ | Масса 1000 шт.,<br>кг |
|---------------------------|-------------------|-----|-----|------|-----|-----------------------|
| 8133-0608/001             | 1,5               | 16  | 2   | 1,6  | 0,5 | 0,19                  |
| 8133-0609/001             | 1,6               |     |     |      |     | 0,25                  |
| 8133-0610/001             | 1,7               |     |     |      |     | 0,29                  |
| 8133-0611/001             | 1,8               |     |     |      | 0,6 | 0,32                  |
| 8133-0612/001             | 1,9               |     |     |      |     | 0,36                  |
| 8133-0613/001             | 2                 |     |     |      |     | 0,40                  |
| 8133-0614/001             | 2,1               |     |     |      |     | 0,44                  |
| 8133-0615/001             | 2,2               |     | 0,8 | 0,48 |     |                       |
| 8133-0616/001             | 2,4               |     |     | 0,57 |     |                       |
| 8133-0617/001             | 2,5               |     |     | 0,62 |     |                       |
| 8133-0618/001             | 2,6               |     |     | 0,67 |     |                       |
| 8133-0619/001             | 2,8               |     |     | 0,77 |     |                       |
| 8133-0620/001             | 3                 |     |     | 0,89 |     |                       |
| 8133-0621/001             | 3,2               |     |     | 18   | 3   | 2                     |
| 8133-0622/001             | 3,4               | 1,3 |     |      |     |                       |
| 8133-0623/001             | 3,5               | 1,4 |     |      |     |                       |
| 8133-0624/001             | 3,6               | 1,2 | 1,4 |      |     |                       |
| 8133-0625/001             | 3,8               |     | 1,6 |      |     |                       |
| 8133-0626/001             | 4                 |     | 1,8 |      |     |                       |
| 8133-0627/001             | 4,2               |     | 2,0 |      |     |                       |
| 8133-0628/001             | 4,5               | 1,6 | 2,2 |      |     |                       |
| 8133-0629/001             | 4,8               |     | 2,6 |      |     |                       |
| 8133-0630/001             | 5                 |     | 2,8 |      |     |                       |
| 8133-0634/001             | 5,3               |     | 3,1 |      |     |                       |
| 8133-0635/001             | 5,6               |     | 3,6 |      |     |                       |
| 8133-0633/001             | 6                 |     | 4,0 |      |     |                       |

(Измененная редакция, Изм. № 2).

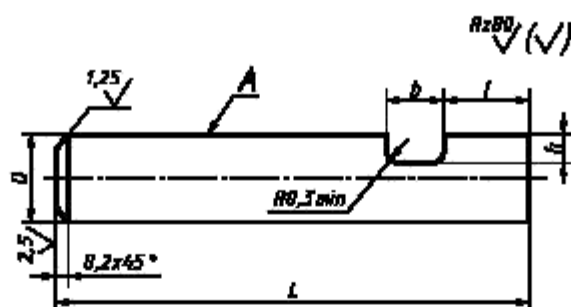
2.2. Исполнительные размеры  $D$  калибров-пробок с допусками по ЕСПС СЭВ определяются по ГОСТ 21401—75, то же для калибров-пробок с допусками по системе ОСТ, в зависимости от класса точности, — по ОСТ 1202, ОСТ 1204, ОСТ 1205, ОСТ 1207, ОСТ 1208, ОСТ 1209, ОСТ 1213, ОСТ 1215, ОСТ 1219, ОСТ 1220, ОСТ НКМ 1221.

(Измененная редакция, Изм. № 3).

2.3. Шероховатость измерительной поверхности  $A$  — по ГОСТ 2015—84.

### 3. КОНСТРУКЦИЯ И РАЗМЕРЫ ВСТАВКИ НЕ (деталь 2)

3.1. Конструкция и размеры вставки НЕ должны соответствовать указанным на черт. 3 и в табл. 3.



Черт. 3

Таблица 3

Размеры, мм

| Обозначение вставки<br>HE | $D_{\text{номинал}}$ | $L$ | $l$ | $b$ | $h$  | Масса<br>1000 шт., кг |
|---------------------------|----------------------|-----|-----|-----|------|-----------------------|
| 8133-0601/002             | 1                    | 12  | 2   | 1,6 | 0,3  | 0,07                  |
| 8133-0602/002             | 1,05                 |     |     |     |      | 0,08                  |
| 8133-0603/002             | 1,1                  |     |     |     |      | 0,09                  |
| 8133-0604/002             | 1,15                 |     |     |     | 0,10 |                       |
| 8133-0605/002             | 1,2                  |     |     |     | 0,11 |                       |
| 8133-0606/002             | 1,3                  |     |     |     | 0,12 |                       |
| 8133-0607/002             | 1,4                  | 14  | 2   | 1,6 | 0,4  | 0,15                  |
| 8133-0608/002             | 1,5                  |     |     |     |      | 0,17                  |
| 8133-0609/002             | 1,6                  |     |     |     |      | 0,22                  |
| 8133-0610/002             | 1,7                  |     |     |     | 0,25 |                       |
| 8133-0611/002             | 1,8                  |     |     |     | 0,28 |                       |
| 8133-0612/002             | 1,9                  |     |     |     | 0,31 |                       |
| 8133-0613/002             | 2                    | 14  | 2   | 1,6 | 0,6  | 0,35                  |
| 8133-0614/002             | 2,1                  |     |     |     |      | 0,38                  |
| 8133-0615/002             | 2,2                  |     |     |     |      | 0,42                  |
| 8133-0616/002             | 2,4                  |     |     |     | 0,50 |                       |
| 8133-0617/002             | 2,5                  |     |     |     | 0,54 |                       |
| 8133-0618/002             | 2,6                  |     |     |     | 0,58 |                       |
| 8133-0619/002             | 2,8                  | 16  | 3   | 2   | 0,8  | 0,68                  |
| 8133-0620/002             | 3                    |     |     |     |      | 0,78                  |
| 8133-0621/002             | 3,2                  |     |     |     |      | 1,0                   |
| 8133-0622/002             | 3,4                  |     |     |     | 1,1  |                       |
| 8133-0623/002             | 3,5                  |     |     |     | 1,2  |                       |
| 8133-0624/002             | 3,6                  |     |     |     | 1,3  |                       |
| 8133-0625/002             | 3,8                  | 1,2 | 2   | 2   | 1,4  |                       |
| 8133-0626/002             | 4                    |     |     |     | 1,6  |                       |
| 8133-0627/002             | 4,2                  |     |     |     | 1,7  |                       |
| 8133-0628/002             | 4,5                  |     |     |     | 2,0  |                       |

Размеры, мм

| Обозначение вставки<br>HE | $D_{\text{шпильки}}$ | $L$ | $l$ | $b$ | $h$ | Масса 1000 шт.,<br>кг |
|---------------------------|----------------------|-----|-----|-----|-----|-----------------------|
| 8133-0629/002             | 4,8                  | 16  | 3   | 2   | 1,6 | 2,3                   |
| 8133-0630/002             | 5                    |     |     |     |     | 2,5                   |
| 8133-0634/002             | 5,3                  |     |     |     |     | 2,8                   |
| 8133-0635/002             | 5,6                  |     |     |     |     | 3,2                   |
| 8133-0633/002             | 6                    |     |     |     |     | 3,6                   |

**(Измененная редакция, Изм. № 2).**

3.2. Исполнительные размеры  $D$  калибров-пробок с допусками по ЕСП СЭВ определяются по ГОСТ 21401—75, то же для калибров-пробок с допусками по системе ОСТ, в зависимости от класса точности, — по ОСТ 1202, ОСТ 1204, ОСТ 1205, ОСТ 1207, ОСТ 1208, ОСТ 1209, ОСТ 1213, ОСТ 1215, ОСТ 1219, ОСТ 1220, ОСТ НКМ 1221.

**(Измененная редакция, Изм. № 3).**

3.3. Шероховатость измерительной поверхности  $A$  — по ГОСТ 2015—84.

Редактор *Л.В. Коретникова*  
Технический редактор *О.Н. Власова*  
Корректор *А.С. Чермусова*  
Компьютерная верстка *Е.Н. Мартельяновой*

Изд. лиц. № 02354 от 14.07.2000. Сдано в набор 13.03.2001. Подписано в печать 20.03.2001. Усл. печ. л. 0,93,  
Уч.-изд. л. 0,65. Тираж 150 экз. С 533. Зак. 307.

ИПК Издательство стандартов, 107076, Москва, Колодезный пер., 14.  
Набрано в Издательстве на ПЭВМ  
Филиал ИПК Издательство стандартов — тип. "Московский печатник", 103062, Москва, Лялин пер., 6.  
Плр № 080102